

Российская Федерация  
АДМИНИСТРАЦИЯ  
ГОРОДА БУЗУЛУКА  
ОРЕНБУРГСКОЙ  
ОБЛАСТИ

**Управление  
образования**

« \_\_\_\_\_ » \_\_\_\_\_ 20\_\_ г.

№ \_\_\_\_\_

Олимпиадная работа  
по географии  
ученицы 7Б класса  
МОАУ «СОШ №1 имени В.И. Жиганова»  
Корсакиной Марии Александровны  
Учитель: Жиганова Инна Петровна

Г-7-12

Код участника (не заполнять!)

ВСЕРОССИЙСКАЯ ОЛИМПИАДА ШКОЛЬНИКОВ ПО ГЕОГРАФИИ  
(МУНИЦИПАЛЬНЫЙ ЭТАП, 7 класс)

**Уважаемый участник олимпиады!**

Вам предстоит выполнить теоретические, практические и тестовые задания.

Время выполнения заданий муниципального этапа

2 астрономических часа (120 минут).

Максимальная оценка за выполнение заданий всех трёх частей

муниципального этапа – 100 баллов.

Участникам муниципального этапа олимпиады запрещено пользоваться во время выполнения заданий своими предметными тетрадями, справочной литературой, учебниками, атласами, любыми электронными устройствами, служащими для передачи, получения или накопления информации.

ФИО участника (заполнить обязательно!)

Заур 1 - 145  
Заур 2 - 45  
Заур 3 - 165  
Тест - 95  
Карта - 95  
Итого: 52  
Желоб

Код участника (не заполнять!)

## ЗАДАНИЯ ПЕРВОЙ (ТЕОРЕТИЧЕСКОЙ) ЧАСТИ

### Задача 1. «Белая ворона».

Из перечня слов выбрать объект, термин, который не подходит по смыслу. Объясните свой выбор. Ответ занесите в таблицу. (1 б. за выбор, 1 б. за объяснение. Всего 20 б.)

Что лишнее?

- 1) Анды, Кордильеры, Атлас, Монблан, Уральские;
- 2) Игуасу, Ориноко, Миссисипи, Конго, Дунай;
- 3) Красное, Белое, Каспийское, Охотское, Карибское;
- 4) Куба, Исландия, Сахалин, Пиренейский, Мадагаскар;
- 5) Бискайский, Бенгальский, Гвинейский, Мексиканский, Берингов;
- 6) Флорида, Тасмания, Сомали, Арнемленд, Скандинавский;
- 7) Эверест, Гекла, Везувий, Орисаба, Котопахи;
- 8) Гигрометр, анемометр, термометр, барометр, нивелир;
- 9) Верхнее, Азовское, Танганьика, Ладожское, Гурон;
- 10) Кенгуру, Вомбат, Утконос, Коала, Овцебык.

ОТВЕТ:

№ п/п	«Белая ворона»	Пояснение	Баллы
1.	Монблан 1	Анды, Кордильеры, Атлас, Уральские — это горы, а Монблан — нет.	0,5
2.	Игуасу 1	Ориноко, Миссисипи, Конго, Дунай — это реки, а Игуасу — это озеро.	0,5
3.	Каспийское 1	Красное, Белое, Охотское, Карибское — это моря, а Каспийское «море» является не морем, а озером.	1
4.	Пиренейский 1	Куба, Исландия, Сахалин, Мадагаскар — это острова, а Пиренейский — полуостров.	1
5.	Берингов 1	Бискайский, Бенгальский, Гвинейский, Мексиканский — это заливы, а Берингов — это пролив.	1
6.	Скандинавский	Флорида, Тасмания, Сомали, Арнемленд — это острова, а Скандинавский — это полуостров.	0
7.	Эверест 1	Гекла, Везувий, Орисаба, Котопахи — это вулканы, а Эверест — это гора.	0,5

8.	Анемометр Гигрометр	Термометр, <sup>нивелир</sup> анемометр, термометр, барометр — это приборы для измерения погоды, а анемометр — для измерения <sup>электричества</sup> .	0
9.	Азовское 1	Верхнее, Плещеевское, Ладожское, Турон — это озера, а Азовское — это море.	1
10.	Овцебык 1	Кенгуру, волк, утка и коала — животные, характерные для теплых и жарких стран, а овцебык — для холодных стран.	0,5

### Задача 2. «Письмо другу» (20 баллов)

Представь, что ты познакомился с ровесником, который живет в другой дружественной стране. Он попросил рассказать о твоей малой Родине, об Оренбургской области. Какие особенности, достопримечательности, исторические, памятные места, природные, хозяйственные и другие интересные сведения ты можешь представить. Ответ занеси в таблицу. (1 б. — объект Оренбургской области; 1 б. — краткие сведения о нем).

#### ОТВЕТ:

№ п/п	Объект Оренбургской области	Краткая характеристика	Баллы
1.	Бузулукский бор 1	Лес-заповедник, в котором можно приятно провести время, полюбаваться на растительность и, если повезет, увидеть животных	1
2.	Соль-Илецк 1	Солончальный город с целебными солеными озерами и большими арбузов.	1

**Задача 3.** Распределите имена путешественников напротив тех географических объектов, в честь которых они названы.

Путешественники: Дж. Кук; Д. Ливингстон; Х. Колумб; Р. Амундсен; Ф. Дрейк; С. Дежнев; Ф. Магеллан; А. Тасман; В. Беринг; Ф. Беллинсгаузен.

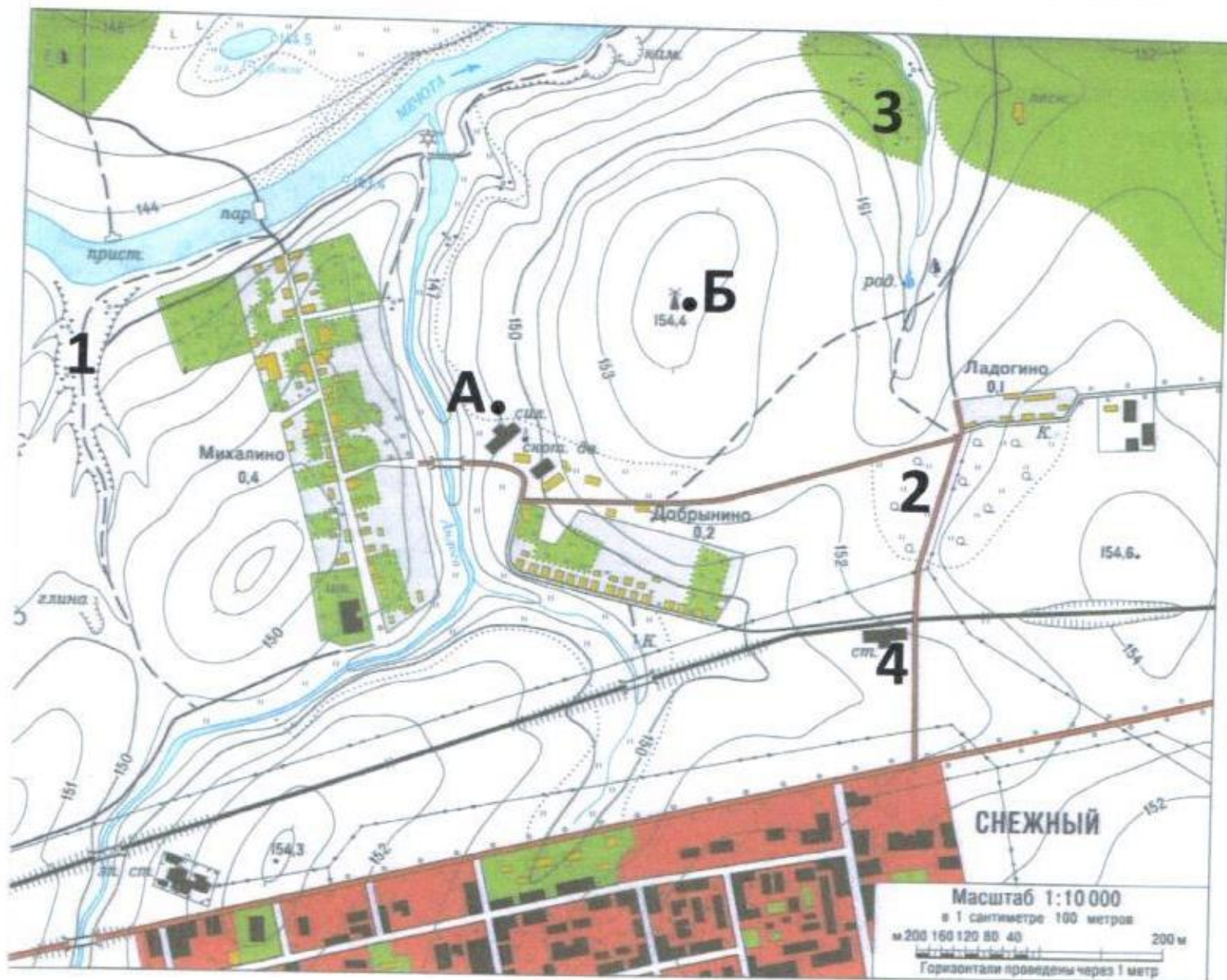
Путешественники	Географические объекты	Баллы
Ф. Дрейк	Пролив между Южной Америкой и Антарктическим полуостровом	2
Х. Колумб	Государство в Южной Америке	2
А. Тасман	Остров у южных берегов Австралии	2
Д. Ливингстон	Водопады на самой полноводной реке Африки	2
В. Беринг	Море у северо-восточного берега Евразии. Пролив между Евразией и Северной Америкой	2
Ф. Магеллан <del>Ф. Дрейк</del>	Пролив между Южной Америкой и островом Огненная Земля	2
Р. Амундсен	Море у берега Антарктиды, омывает Антарктический полуостров	—
Ф. Беллинсгаузен	Море у берега Антарктиды	—
С. Дежнев	Мыс, крайняя восточная точка Евразии	2
<del>Х. Колумб</del> Дж. Кук	Архипелаг на юге Тихого океана. Гора, высшая точка Новой Зеландии	2

Внесите фамилию путешественника в строчку в таблице напротив того географического объекта в честь которого он назван (2 б. за правильное сопоставление) Максимум – 20 баллов.

165

## ЗАДАНИЕ ВТОРОЙ (ПРАКТИЧЕСКОЙ) ЧАСТИ (для выполнения задания используйте карту, максимум 20 баллов)

Используя представленную топографическую карту, выполните задания. (20 баллов)



1. Назовите условные знаки, указанные на карте цифрами (0,5 б. за каждый условный знак, всего 2 б.);
2. Определите расстояние от родника до дома лесника (2 б.);
3. Определите азимут из точки А до ветряной мельницы (точка Б), укажите направление (2 б.);
4. Как называется река, укажите направление течения реки (2 б.);
5. На каких берегах расположены: пристань и карьер, где добывают камень (2 б.);
6. Определите абсолютную высоту холма на вершине которого находится ветряная мельница, определите насколько точка Б выше точки А (относительная высота) (2 б.);
7. Можно ли от карьера увидеть село Добрынино? Ответ обоснуйте (2 б.);
8. Какой склон холма (точка Б) крутой, а какой пологий? Ответ обоснуйте (2 б.);

9. Определите площадь фруктового сада у северо-западной окраины села Михалино (2 б.);

10. Какими условными знаками на карте показан рельеф? (2б.).

ОТВЕТ:

- 2) 300 метров 2
- 7) Нет, оттуда видно село Михаймино, а Добрынино - нет, т.к. оно находится за селом Михаймино. 1
- 4) р. Мечота, направление - северо-восток. 2
- 1) 1 - карьер, 2. - <sup>луг</sup> с кустарниками, 3 - ~~фруктовые~~ <sup>луг</sup> деревья, 4 - станция. 0,5
- 5) Пристань - на левом берегу, карьер - на правом. 2
- 9) 15600 м<sup>2</sup>
- 3) Направление - северо-восток. 1
- 8) Восточный склон более пологий, а западный склон более крутой. 0,5

9,5

**ТЕСТ**  
(максимум 20 баллов)

1. Как называют пересыхающие реки Австралии?

- А) вади;
- Б) крики;
- В) балки;
- Г) щёки.

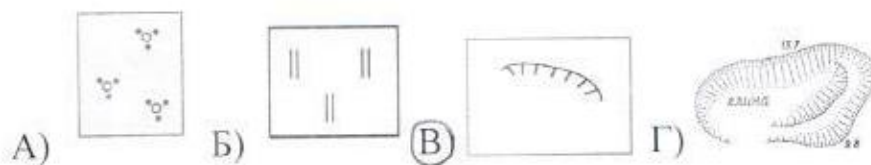
ОТВЕТ: А —

2. Какая из литосферных плит наибольшая по площади и самая быстрая по скорости движения?

- А) Охотоморская;
- Б) Наска;
- В) Индо-Австралийская;
- Г) Тихоокеанская.

ОТВЕТ: Г +

3. Выберите условный знак обозначающий карьер.



ОТВЕТ: В —

4. Назовите прибор для определения скорости ветра.

- А) анемометр;
- Б) барометр;
- В) гигрометр;
- Г) флюгер.

ОТВЕТ: В —

5. Какая из рек вытекает из самого глубокого озера мира?

- А) Дунай;
- Б) Рейн;
- В) Ангара;
- Г) Амур.

ОТВЕТ: В +

6. На каком материке нет современного оледенения, землетрясений, действующих вулканов?

- А) Антарктида;

- Б) Африка;
- В) С. Америка;
- Г) Австралия.

ОТВЕТ: Г +

7. Продолжительность светового дня 21 марта на северном полярном круге составляет..
- А) 24 часа;
  - Б) 12 часов;
  - В) 0 часов;
  - Г) 8 часов.

ОТВЕТ: Б +

8. Найдите неверное соответствие:
- А) Антарктида – Эребус;
  - Б) Северная Америка – Гекла;
  - В) Европа – Везувий;
  - Г) Азия – Ключевская Сопка.

ОТВЕТ: Б +

9. Найдите правильное утверждение:
- А) Эребус – высшая точка Антарктиды;
  - Б) Аконкагуа – самая высокая вершина Кордильер;
  - В) кампос и льянос – разновидности саванн в Южной Америке;
  - Г) Австралия – самый высокий материк.

ОТВЕТ: А —

10. Какая из закономерностей не соответствует действительности:
- А) с высотой атмосферное давление повышается;
  - Б) максимально возможное содержание влаги в воздухе зависит от его температуры;
  - В) осадки выпадают из более теплой воздушной массы;
  - Г) самая низкая температура воздуха в течении суток наблюдается перед восходом солнца.

ОТВЕТ: А +

11. Определите правильную пару: река-залив, в который она впадает:
- А) Миссисипи – Гудзонов;
  - Б) Конго – Бискайский;
  - В) Инд – Бенгальский;
  - Г) Нева – Финский.

ОТВЕТ: Б —

12. Увеличение континентальности климата проявляется в...

- А) возрастание летних температур, увеличение количества осадков, уменьшение суточных амплитуд температур;
- Б) увеличение годовых амплитуд температур, уменьшение количества осадков, увеличение суровости климата;
- В) возрастание летних температур, увеличение количества осадков, уменьшение годовых амплитуд температур;
- Г) значительных изменений не наблюдается.

ОТВЕТ: Б +

13. Ниже перечислены моря, омывающие берега Северной Америки. Найдите исключение.

- А) Бофорта;
- Б) Баффина;
- В) Уэдделла;
- Г) Карибское.

ОТВЕТ: В +

14. У азиатских народов эреб «Земля мрака» противопоставляется асу «Земля восходящего Солнца». Определите о каких частях света идет речь? Эреб и асу – это...

- А) Азия и Европа;
- Б) Америка и Азия;
- В) Австралия и Африка;
- Г) Европа и Азия.

ОТВЕТ: Б —

15. М.В. Ломоносов так писал об этом мореплавателе:

«Напрасно строгая природа  
От нас скрывает место входа  
С берегов вечерних на восток  
Я вижу умными очами:  
Колумб Российский между льдами  
Спешит и презирает рок»



Назовите мореплавателя о ком идет речь.

ОТВЕТ: Ф. Беллинсгаузен —

16. «Что ты собираешься делать? – спросил капитан Флинт боцмана Билли Бонса, деловито заряжавшего пистолет.  
- У меня сегодня день рождения, а в моей семье традиция делать на каждый день рождения по выстрелу. Капитан посчитал выстрелы и воскликнул:

- Билли! Ты выстрелил 10 раз! Тебе что – всего 10 лет!  
- Нет - ответил боцман - мне уже 40 лет!»

Когда у боцмана Билли Бонса день рождения?

ОТВЕТ: 29 февраля +

17. Какова площадь квадрата на карте, стороной 1 см., если масштаб карты 1:5000000?

ОТВЕТ: 25 000 000 км<sup>2</sup> —

18. Определите, какая температура воздуха будет на вершине горы высотой 5500 м., если у подножия +3° С?

ОТВЕТ:

19. Азимут 225°, определите обратный азимут, укажите направление обратного азимута.

ОТВЕТ:

20. 1 чайная ложка соли около 5 грамм. Средняя соленость поверхностных вод Азовского моря 13‰, сколько чайных ложек соли в 3-х литрах воды Азовского моря?

ОТВЕТ: 7,8 ложек соли —